

RADTOUREN PROGRAMM 2022



TOUREN
FÜR
ALLE!



AOK PLUS 

**Für alle*
Beschäftigten
und Studenten**

*auch Fahrten
rund ums Home-
office zählen

Mit dem Rad zur Arbeit

Es gibt kein besseres Fortbewegungsmittel
für die Gesundheit und unsere Umwelt.

01.05. – 31.08.2022:

20 Tage radeln – mehrfach gewinnen!

Mehr erfahren unter [mdrza.de](https://www.mdrza.de)

Mit dem
 **RAD**
zur Arbeit

Eine Initiative von
ADFC und AOK

**AOK PLUS. Die Gesundheitskasse
für Sachsen und Thüringen.**

 **adfc**
Allgemeiner Deutscher
Fahrrad-Club

HERZLICH WILLKOMMEN

Seit mehr als drei Jahrzehnten versteht sich der Allgemeine Deutsche Fahrrad-Club (ADFC) in Leipzig als Interessenvertretung der Radfahrenden in Alltag und Freizeit – Grund genug, um darauf sehr stolz zu sein und diesen Meilenstein mit einem ganz besonderen Radtourenprogramm zu feiern! Wenn Sie durch dieses Programmheft blättern, dann halten Sie die bereits 30. Ausgabe unseres spannenden und erlebnisreichen Programms, bei dem für alle Radfahrenden in Leipzig etwas dabei ist, in Ihren Händen. Unsere ehrenamtlichen ADFC-Tourenleiterinnen und -leiter bieten auch im Jahr 2022 zahlreiche Radtouren für verschiedene Geschmäcker und Leistungsstufen an. Außerdem erwartet Sie eine bunte Tourenausswahl unserer Partner*innen und Fördermitglieder.

Wählen Sie aus dem abwechslungsreichen Angebot von informativen zehn bis zu sportlichen 80 oder gar 195 Kilometern pro Fahrt und lassen Sie sich von den Tourenleiter*innen sicher durch die Stadt und unsere schöne Region führen.

Leisten Sie Ihren wertvollen Beitrag zur Stärkung des Radverkehrs in Leipzig und werden Sie **ADFC-Mitglied**. Ihre Vorteile: kostenlose mobile Pannenhilfe deutschlandweit, Verkehrshaftpflicht- und Rechtsschutzver-



Foto: Anne-Katrin Hutschmeuter

sicherung im Verkehr, Beratungen, Ermäßigungen bei ADFC-Veranstaltungen, u. a. bei den Radtouren des ADFC Leipzig. Klingt das nicht verlockend? Einen Mitgliedsantrag finden Sie am Ende dieses Heftes. Im Namen des Vorstands und aller aktiven Mitglieder des ADFC Leipzig wünsche ich Ihnen viel Spaß bei den angebotenen aber auch Ihren eigenen Radtouren in und um Leipzig und allzeit eine gute Fahrt! Oder wie Ernest Hemingway sagte: »Beim Radfahren lernt man ein Land am besten kennen, weil man dessen Hügel empor schwitzt und sie dann wieder hinuntersaust.«

Robert Strehler

Vorsitzender des ADFC Leipzig

UNSERE RADTOUREN: EINIGE HINWEISE

Über 50 Radtouren bieten der ADFC Leipzig und seine Partner*innen im Jahr 2022 an. Bis in den Herbst hinein können Sie auf diese Weise Leipzig und die Umgebung mit uns per Rad entdecken. Das Angebot ist breit gefächert und reicht von kurzen Ausflügen bis zu Mehrtagestouren. Badetouren zu Seen in der Umgebung bieten eine kurze Erfrischung, während sich andere Ausflüge auf kulturelle Spurensuche begeben. Auch im Schwierigkeitsgrad und der Streckenlänge ist für alle Leistungsniveaus etwas dabei. Für einige Touren ist es nötig, sich vorher anzumelden – die Kontaktdaten sind deshalb bei allen Touren genannt. Dies gilt vor allem für die Angebote, bei denen Teilstrecken mit der Bahn zurückgelegt werden. Wir bitten um Verständnis, dass dann eine Anmeldung für die Organisation unerlässlich ist. Bei weiteren Fragen können Sie selbstverständlich die Tourenleiterinnen und Tourenleiter gern kontaktieren. Die Kostenbeiträge für die Touren des ADFC werden zur Finanzierung dieses Radtourenprogramms verwendet.

Kommen Sie bitte pünktlich zum Startpunkt. Bei extremen Wetterverhältnissen kann es leider vorkommen, dass eine Tour

ausfallen muss, meist wird ein Ersatztermin angeboten. Da das Radtourenheft bereits im Februar entsteht, erkundigen Sie sich bitte auch nach möglichen Aktualisierungen, vor allem auf <https://leipzig.adfc.de/>.

Das gemeinsame Erleben von Natur und Kultur sowie der Spaß am Radfahren stehen bei unseren geführten Touren im Vordergrund. Wir fahren daher nur geschlossen als Gruppe. Ihr Rad muss für die ausgewählte Tour geeignet sein. Wir empfehlen ausreichend Getränke, Verpflegung, Kleingeld sowie Regenbekleidung und Flickzeug mitzunehmen. Alle Teilnehmerinnen und Teilnehmer tragen selbst das allgemeine Risiko, das die Teilnahme am Straßenverkehr mit sich bringt. Sie sind deshalb für die Einhaltung der Verkehrsvorschriften (Straßenverkehrsordnung (StVO) und technische Sicherheit des Fahrrades nach StVZO) selbst verantwortlich. Genug der Worte: Wir wünschen Ihnen viel Freude bei neuen Einblicken, dem Erfahren neuer Wege sowie einen festen Sitz im Sattel!

KLEINE CHECKLISTE

Bitte beachten Sie in Vorbereitung auf die Radtouren folgende Hinweise:

- ▶ Mit einem Frühstück im Bauch fährt es sich besser.
- ▶ Denken Sie an wettergerechte Bekleidung, also je nachdem Regensachen und/oder Sonnencreme und Kopfbedeckung.
- ▶ Bitte nehmen Sie etwas zu Trinken sowie Verpflegung für den kleinen Hunger mit.
- ▶ Ein kleines – zum eigenen Fahrrad passendes – Notwerkzeugpaket mit passenden Schlüsseln, Flickzeug und Ersatzschlauch hilft Ihnen, nicht auf der Strecke zu bleiben. Denken Sie bitte auch an die zu den Ventilen passende Luftpumpe. Nützlich sind außerdem ein Putzlappen und ein kleines Erste-Hilfe-Pack.
- ▶ Grundvoraussetzung ist ein verkehrssicheres Fahrrad: Dies ist bei allen geführten Touren des ADFC Pflicht!
- ▶ Der/die Tourenleiter*in ist berechtigt, Teilnehmende von der Tour auszuschließen.



Das kostenlose Lastenrad des ADFC Leipzig



**Registrierte Dich auf
lara.adfc-leipzig.de
und erledige Deine
Transporte cool und
umweltfreundlich!**

Gefördert vom Amt für
Umweltschutz der Stadt Leipzig



www.lara.adfc-leipzig.de



SEI DABEI!

Der ADFC ist in mehr als 450 Städten in Deutschland vertreten und ist für die Umsetzung verkehrspolitischer Ziele auf Stadtebene verantwortlich. Als Verkehrsclub setzen wir uns für die Belange der Radfahrer*innen ein und bieten umfassenden Service für unsere Mitglieder. Auf politischer Ebene treten wir konsequent für die Förderung des Fahrradverkehrs ein.

Du interessierst dich für zukunftsgerechte Stadtentwicklung, hast Spaß an Fahrradtouren oder magst einfach Themen rund um das

Fahrrad? Das Fahrrad bringt uns alle nach vorne und geht uns alle etwas an. Wie wäre es also, wenn du ganz ohne Mitgliedschaft bei uns mitmachst? Schließlich waren auch die ADFC-Gründer selbst ehrenamtlich tätig – es ging ihnen um die Sache. Etwa 9 % der ADFC-Mitglieder engagieren sich in ihrer Freizeit ehrenamtlich beim ADFC (infas ADFC-Mitgliederbefragung 2015). Auch du kannst dabei sein und dich einbringen: Mit eigenen Ideen und Anliegen oder als Helfer*in bei Veranstaltungen und Aktionen, als Unterschrif-





Foto: Anne-Kathrin Hutschenreuter

tensammler*in bei Petitionen, als Radtour-
lenleiter*in oder bei der Vorstandsarbeit und
in Arbeitsgruppen – die Möglichkeiten dabei
zu sein sind grenzenlos und sie machen alle
Spaß, du musst uns nur kontaktieren.

VEREINSARBEIT

Die Arbeit des ADFC Leipzig findet zum einen
in Arbeitsgruppen statt, darüber hinaus gibt
es viele Tätigkeiten außerhalb der AGs, bei-
spielsweise die Verwaltung der Mitglieder,
einzelne Veranstaltungen oder die Beratung
in der Geschäftsstelle. Je nach persönlichen
Interessen und zeitlichen Kapazitäten kann
man sich somit ganz verschieden in die Ver-
einsarbeit einbringen.

Bei Interesse an einer Mitarbeit kontaktiere
uns unter info@adfc-leipzig.de oder komm
zu einem Arbeitstreffen der aktiven Arbeits-
gruppen wie der AG Standbetreuung, AG Ver-
kehr, AG Öffentlichkeitsarbeit, AG Radtouren,
AG Mobilitätsberatung oder AG Tourismus.
Wir freuen uns auf dich!

Weitere Informationen findest
du auf unserer Website unter:
leipzig.adfc.de/sei-dabei

UNSERE VERKEHRSPOLITISCHEN ZIELE

Radfahren ist gesund und hält fit. Als Teilnehmer*in einer Radtour weiß man das natürlich. Aber nicht nur in der Freizeit, sondern auch im Alltag ist Radfahren eine Bereicherung für alle. Der ADFC sieht im Radfahren auch einen wichtigen Beitrag für die Lösung von Mobilitätsproblemen in den zunehmend vom Autoverkehr belasteten Städten. Daher hat sich der ADFC Leipzig verkehrspolitische Ziele gegeben, die unsere Positionen zur Stärkung des Radverkehrs in Leipzig deutlich machen. Dafür setzen wir uns ein, da wollen wir hin. Damit Leipzig eine lebenswerte Stadt bleibt! Unterstützen Sie uns dabei!



Mobilität
weiter denken



Leipzig als lebenswerte
Stadt der kurzen Wege
entwickeln



Maßgeschneiderte
Lösungen für den
öffentlichen Raum finden



Mit dem Rad ans
Ziel gelangen



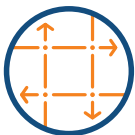
Sichere Radinfrastruktur
auch für Kinder schaffen



Tempo 30 innerorts
verwirklichen



Radwege durchs
Grüne verbessern



Leistungsfähiges
Radnetz knüpfen



35 Euro pro Einwohner
jährlich für Radmobilität

Die *professionelle*

Fahrrad
werkstatt

Meister
Werkstatt

JOBRAD Fachhändler
24h Reparatur Service
Rad- und E-Bike Verleih

ZWENKAU
Leipziger Straße 32
04442 Zwenkau
034203/432896

LEIPZIG (PLAGWITZ)
Zschochersche Strasse 61
04229 Leipzig
0341/92600808

LEIPZIG (CONNEWITZ)
Selnecker Straße 2
04277 Leipzig
0341/30394747

asbikes.de

WIR HABEN GEWÄHLT! DER NEUE VORSTAND DES ADFC LEIPZIG STEHT FEST!

Die Mitgliederversammlung des ADFC Leipzig e. V. wählte am 28. Februar 2022 online sowie vor Ort in der Geschäftsstelle einen neuen sechsköpfigen Vorstand. Neu im Vorstand sind Claudia Steffler und Lukas Sroka als Beisitzer*innen. Robert Strehler wurde als Vorsitzender bestätigt. Rosalie Kreuijer übernimmt erneut das Amt der stellvertretenden Vorsitzenden. Ebenso bleiben Anne Schumann als Vorstandsmitglied und Michael Kraus als Schatzmeister dem ADFC Leipzig erhalten. Wir verabschieden uns von Christoph Petschnig und bedanken uns herzlich für die Zusammenarbeit. Die nächste Wahl findet turnusgemäß im Februar 2024 statt.

»Für mich persönlich freue ich mich, dass ich den Weg des ADFC Leipzig durch die Corona-Pandemie jetzt weiter begleiten darf. Wir haben große Aufgaben vor uns, die es jetzt umzusetzen gilt. Wir freuen uns, dass wir mit den bestehenden und den neu gewählten Vorstandsmitgliedern uns dieser Verantwortung weiterhin stellen dürfen. Ein Ziel im ersten Quartal wird die Einweihung des Promenandenrings für den Radverkehr

sein. Die Markierung eines Radstreifens am Dittrichring werden wir mit einem geschärften Blick verfolgen und beratend zur Seite stehen. Wir erhoffen uns sehr ein friedvolles, gutes Jahr, in dem wir die nachhaltige Mobilität in Leipzig weiter vorantreiben und unsere Geschäftsstelle lebendig gestalten können sowie das »Aktionsprogramm für Radverkehr 2021/22« umgesetzt wissen wollen. Denn die große Hausaufgabe wird es im gesamten Jahr sein, dass wir die Stadt Leipzig für den internationalen Velo-city Kongress 2023 vorbereiten«, so der wiedergewählte Vorsitzende Robert Strehler.

Jeden Mittwoch gibt es die Möglichkeit, den Vorsitzenden des ADFC Leipzig, Robert Strehler, von 13.30–16.30 Uhr in der Geschäftsstelle zu treffen und zu aktuellen Rad-Themen zu befragen. Wir freuen uns auf Interessierte!
Mehr Informationen gibt es unter:
robert.strehler@adfc-leipzig.de



#MEHRPLATZFÜRSRAD

**ALLE WOLLEN MEHR RADVERKEHR,
BREITE RADWEGE, SICHERE KREUZUNGEN
UND VIEL MEHR FAHRRADPARKPLÄTZE.
DU AUCH?**

Werde aktiv für #MehrPlatzFürsRad

**Jetzt Aktionsmaterial bestellen und mitmachen unter
mehrplatzfuersrad.adfc.de**

RADTOUREN 2022

APRIL

| | | |
|----|---|-------|
| 23 | Radexkursion entlang des Zschamperts | 10 km |
| 24 | Wurzener-Land-Radrouten | 35 km |
| 26 | Mobilitätsberatung / Fahrradregistrierung | |
| 28 | Radpolitische Tour: Leipziger Osten | 10 km |

MAI

| | | |
|----|--|----------------|
| 1 | Anradeln 2022 | 25 km |
| 3 | Kostenlose Rechtsberatung für ADFC-Mitglieder | |
| 7 | Auf in die Sächsisch-Böhmische Schweiz! | 80 + 80 km |
| 8 | Von der Elster ins Mühlthal Eisladenradeln | 47 km 25 km |
| 14 | Parkbogen Ost Kidical Mass Leipzig | 10 km |
| 15 | Tagestour 5/2022: Zur Doppelkapelle Landsberg | 70 km |
| 17 | Radpolitische Tour: Durch Markkleeberg | 10 km |
| 21 | Tour zum Schloss Püchau | 40 km |
| 22 | Connewitzer Straßenfest | |
| 24 | Mobilitätsberatung / Fahrradregistrierung | |
| 26 | Um die Drei Gleichen | 50 km |

JUNI

| | | |
|----|--|-------------------------|
| 6 | Schlössertour über Ost- nach Westelbien | 70 km |
| 7 | Kostenlose Rechtsberatung für ADFC-Mitglieder | |
| 11 | Oberholz und Vineta Leipziger Vororte im Westen Kirchenschätze im Leipziger Westen | 50 km 45 km 20 km |
| 12 | Leipziger Strahl zur Berliner Sternfahrt Nietzsche erradeln – Auf nach Röcken | 195 km 50 km |
| 14 | Radlertreff: Leipzig – gestern und heute | 10 km |
| 18 | Von Leipzig nach Amerika und zurück | 90 km |
| 19 | Tagestour 6/2022: Nach Mutzschen und Wermsdorf | 65 km |
| 21 | FÊTE DU VÉLO – Fête de la musique | 20 km |
| 22 | Plagwitz im Wandel der Zeit | 20 km |
| 24 | Poesie trifft Fahrrad – Radwanderkino | 25 km |
| 25 | Eisladenradeln | 25 km |
| 26 | Auf salziger (Elbe-)Tour nach Schönebeck Leipziger Ökofete im Rahmen der Umwelttage | 65 km |

JULI

| | | |
|----|---|------------|
| 2 | Im Gartenreich des Fürsten Franz | 70 km |
| 5 | Kostenlose Rechtsberatung für ADFC-Mitglieder | |
| 9 | Südsee(n)-Tour für Fortgeschrittene | 80 km |
| 16 | Auf zum Ilm-Radweg! | 60 + 70 km |
| 30 | Notenrad-Bauernkantaten-Tour | 15 km |

AUGUST

- | | | |
|----|--|-------|
| 2 | Kostenlose Rechtsberatung für ADFC-Mitglieder | |
| 7 | Zur Weinstraße Mansfelder Seen | 65 km |
| 13 | Saale-Elster-Kanal Radweg | 50 km |
| 14 | Schmetterlingsradeln im Vielfaltergarten | 30 km |
| 20 | Arvedshof, denk mal an der Kleinen Eula | 50 km |
| | Dörfer in Leipzig | 40 km |
| 21 | Tagestour 8/2022: Oschatz und das Mügeln Land | 60 km |
| | Notenrad-Tour nach Lützscha | 20 km |
| 23 | Mobilitätsberatung / Fahrradregistrierung | |

SEPTEMBER

- | | | |
|----|---|-------|
| 1 | Am Nachmittag in den Südwesten | 25 km |
| 6 | Kostenlose Rechtsberatung für ADFC-Mitglieder | |
| 9 | Stadtradeln (bis 29.09.) | |
| 10 | Grüner Ring Teil 1 (Nordroute) | 65 km |
| 11 | Auf Goethes Spuren | 50 km |
| | Grüner Ring Teil 2 (Südroute) | 70 km |
| | Tagestour 9/2022: In der Parthenaue | 60 km |
| 13 | Radlertreff | 23 km |
| 17 | Leipzig – Chemnitz (mit beiden ADFCs) | 85 km |
| 25 | Kidical Mass Leipzig | |
| 27 | Mobilitätsberatung / Fahrradregistrierung | |

OKTOBER

- | | | |
|----|---|-------|
| 4 | Kostenlose Rechtsberatung für ADFC-Mitglieder | |
| 8 | Mein Freund der Baum | 35 km |
| 9 | In die Niederlausitzer Heidelandschaft | 70 km |
| | Mit den Obstgenossen nach Belgershain | 45 km |
| 11 | Bildervortrag "Radparadies Bad Bentheim" | |
| 25 | Mobilitätsberatung und Fahrradregistrierung | |
| 29 | Leipziger Nordwesten | 73 km |
| 31 | Abradeln 2022 | 30 km |

NOVEMBER

- | | | |
|---|---|--|
| 1 | Kostenlose Rechtsberatung für ADFC-Mitglieder | |
| 8 | Bildervortrag »Mit dem Rad in Aserbaidshan« | |

DEZEMBER

- | | | |
|----|---|--|
| 6 | Kostenlose Rechtsberatung für ADFC-Mitglieder | |
| 13 | Weihnachtsfeier für ADFC-Mitglieder | |

VORSCHAU

JANUAR 2023

- | | | |
|----|--|--|
| 13 | Multimedia-Vortrag »Mit dem Fahrrad in der Russischen Arktis« | |
|----|--|--|

23 Sa

11:00 Uhr
NABU Sachsen
Der Startpunkt wird
nach Anmeldung
bekannt gegeben.

RADEKURSION ENTLANG DES ZSCHAMPERTS

0 € ▶ 10 km ▶ Radexkursion entlang des Zschamperts mit Informationen über den Auwald und seine Besonderheiten, die Ökosystemleistungen von Stadtnatur und zu Leipzigs Gewässergeschichte. Bitte anmelden bis zum 22.04.2022 (telefonisch oder per E-Mail).

Info: NABU, 0341 / 86 96 75 50, info@lebendige-luppe.de

24 So

10:30 Uhr
LeipzigGrün und
Grüner Ring Leipzig
Bahnhof Wurzen

WURZENER-LAND-RADROUTE

0 € ▶ 35 km ▶ Entspannte Tagestour durch die Muldenaue und Hohberger Berge mit Museumsbesuch auf den Spuren der Eiszeit als Rundkurs über Nischwitz, Park Canitz, Thallwitz, Spielberg, Röcknitz, Böhlitz, Steinbruch Gaudlitzberg, Hohburg, Kaolinsee, Lüptitz, Wurzen

Info: Heike König, 0162 / 280 78 60,
geschaeftsstelle@gruenerring-leipzig.de

26 Di

14:00–17:00 Uhr
Umweltinformationszentrum

MOBILITÄTSBERATUNG / FAHRRADREGISTRIERUNG

Info: www.Leipzig.de/uiz
UIZ, Prager Straße 118–136, Haus A.II

28 Di

17:00 Uhr
ADFC Leipzig
Ranstädter Steinweg 1

RADPOLITISCHE TOUR: LEIPZIGER OSTEN

3 / 1 € ▶ 10 km ▶ Eine Tour auf das geplante Hauptnetz fürs Rad im Leipziger Osten. Es ist klar, dass die Bedingungen für Radfahrer*innen in den östlichen Stadtteilen jetzt noch nicht optimal sind und eine Verlagerung von Autoverkehr aufs Rad sehr wünschenswert wäre.

Info: Rosalie Kreuijjer, rosalie.kreuijjer@adfc-leipzig.de

ENTDECKE WELT DEINE



BEREIT FÜR NEUE ABENTEUER

Entdecken Sie mit Wikinger Reisen die weltweit schönsten Routen mit dem Rad. In kleinen Gruppen mit deutschsprachigem Reiseleiter oder individuell im eigenen Tempo.

Beginnen Sie Ihre Reise im Wikinger Reisecenter:
Jahnallee 13 • 04109 Leipzig
Tel.: 0341 / 6909 120 • www.wikinger-leipzig.de

01 So

10:00 Uhr
GROSSE Radwelt
Markkleeberg
Städtelner Straße 58

ANRADELN 2022

0 € ▶ 25 km ▶ Einladung zu einer entspannten Familien-Radtour zum Störmthaler See und den neuen Wasserbau-stellen wie dem Wasserspielplatz, den Schlumberbach-kaskaden und dem Auenhainer Graben

Info: GROSSE Radwelt, 0341 / 35 01 97 97,
tourismus@grosse-radwelt.de

03 Di

17:00 Uhr
ADFC Leipzig

KOSTENLOSE RECHTSBERATUNG FÜR ADFC-MITGLIEDER

Ranstädter Steinweg 1

07 Sa

–
08 So

7:40 Uhr
ADFC Leipzig
Leipzig Hbf.,
Servicepunkt
Querbahnsteig

AUF IN DIE SÄCHSISCH-BÖHMISCHE SCHWEIZ!

6 / 2 € ▶ 160 km ▶ Zwei-Tages-Tour. Per Bahn bis Dresden, Elberadweg bis Hrensko, nach Mezni Louka, dort Übernachtung. Am Sonntag durchs Kirnitzschtal und entlang der Elbe zurück nach Dresden, per Bahn nach Leipzig.

Bitte wegen Übernachtung anmelden!

Info: Peter Hartelt, 0341 / 391 87 35, peter.tour@gmx.de

08 So

7:30 Uhr
ADFC Leipzig
Leipzig Hbf.,
Servicepunkt
Querbahnsteig

VON DER ELSTER INS MÜHLTAL

3 / 1 € + Bahnticket (Gruppenrabatt) ▶ 47 km ▶ Mit dem Regionalexpress nach Gera. Ab Gera entlang der Weißen Elster über Kraftsdorf, Bad Klosterlausnitz, Weißborn ins reizvolle Mühlal. Weiter auf dem Fernradweg nach Bad Köstritz zurück nach Gera. Rast und Einkehr. Rückfahrt ab Gera

Info: Michael Freese, 0172 / 169 23 24,
fremich0225@gmail.com



Nachhaltig. Mobil. Gesund.

BIKELEASING.DE

Mehr als Dienstrad



www.bikeleasing.de

08 So

14:00 Uhr
ADFC Leipzig und Radrevier
Radrevier, Friedrichstraße 13

EISLADENRADELN

0 € ▶ 25 km ▶ Fahrradfreude inklusive Verkostung mit Michael und Heino. Teilnahme kostenlos, nur das Eis zahlt jeder selbst.
Info: Michael Berninger, 0177 / 410 34 33, berninger@leipziggruen.de

14 Sa

11:00 und 15:00 Uhr
LeipzigGrün
Grassimuseum Leipzig,
Johannisplatz 5–11

PARKBOGEN OST

0 € ▶ 10 km ▶ Tour zum Tag der Städtebauförderung mit Michael Berninger (LeipzigGrün) über Freiräume, Parks und nachhaltige Mobilität mit Baustellenführung; Stationen u. a. Lene-Voigt-Park, Annalinde Gärtnerei Ost, Ostwache, Volkshain Stünz und Hauptbahnhof
Info: Michael Berninger, 0177 / 410 34 33, berninger@leipziggruen.de

15 So

15:00 Uhr
Verkehrswende Leipzig
Simsonplatz vor dem
Bundesverwaltungsgericht

KIDICAL MASS LEIPZIG

0 € ▶ Auf einer für Autos gesperrten, abgesicherten Strecke fahren Kinder ab 4 Jahren selbstständig und sicher auf der Fahrbahn durch die Stadt. Die Kidical Mass gibt Kindern eine Stimme im Verkehr und setzt ein Zeichen für nachhaltige Mobilität.

TAGESTOUR 5/2022:

ZUR DOPPELKAPELLE LANDSBERG

10:00 Uhr
Günther Seiring
Leipzig Hbf.,
Eingang Westhalle
Sparda-Bank

0 € ▶ 70 km ▶ Zuerst auf dem Saaleradweg, dann radeln wir quer durchs Land, vorbei an der Templerkapelle in Mücheln zur Stadt Petersberg. Weiter geht es zu unserem eigentlichen Ziel, der Doppelkapelle in Landsberg. Wir rasten und genießen den herrlichen Ausblick. **Info:** Günther Seiring, 0151 / 74 47 96 87, guenther.seiring@web.de

stadler

Deutschlands größte Rad-Auswahl



BIKE LIFE '22

Hol' dir deins!
Jetzt noch große Auswahl!

Einfach mehr!

Auswahl. Beratung. Marken. Service.

Typisch
stadler

Bike life.

MEIN RAD.
MEIN STATEMENT.



TRIUMPH

QUALITÄTS-E-BIKE E-BIRD ULTRA

- laufiger, sparsamer Bosch Active Plus Motor
- idealer Allrounder mit Komfort-Vollausstattung für alle Gelegenheiten
- hydraulische Scheibenbremsen
- 8 Gang Shimano Schaltung
- 400 Wh Bosch Powerpack

~~2799,-~~

2188,-

611,-€ sparen

BOSCH
Performance
Line

LEIPZIG ALTE MESSE Zweirad-Center Stadler Leipzig Alte Messe GmbH
Straße des 18. Oktober 46, 04103 Leipzig Mo - Fr 10:00 bis 20:00 Uhr, Sa 9:00 - 19:00 Uhr

Irrtümer, Druckfehler, Preisänderungen und Liefermöglichkeiten vorbehalten. Teilweise keine Originalabbildungen.
Angebote nur solange der Vorrat reicht. * Unverbindliche Preisempfehlung des Herstellers

17 Di

17:00 Uhr
ADFC Leipzig
Bahnhofsvorplatz
Markkleeberg

RADPOLITISCHE TOUR: DURCH MARKKLEEBERG

3 / 1 € ▶ 10 km ▶ Wir schauen uns starke und schwache Punkte des Markkleeberger Radnetzes an. Wo sind Lücken im Netz, wie kann ein Umstieg vom Auto aufs Rad gefördert werden, wo sind bereits optimale Lösungen zu finden? Eigene Impulse sind willkommen.

Info: Andreas Boos, andreamichaelboos@gmail.com

21 Sa

9:00 Uhr
ADFC Leipzig
Bahnhof Taucha

TOUR ZUM SCHLOSS PÜCHAU

3 / 1 € ▶ 40 km ▶ Die Tour verläuft von Taucha nach Püchau meist auf Rad- und Feldwegen. In Püchau ist Gelegenheit, den Schlosspark zu besichtigen. Der Rückweg geht über eine andere Route.

Info: André Pahl, 034298 / 695 35,
luxhaus@arcor.de

22 So

11:00–18:00 Uhr
Selneckerstraße

CONNEWITZER STRASSENFEST

Kirchengemeinden des Leipziger Südens
Besuchen Sie den Stand des ADFC Leipzig!

24 Di

14:00–17:00 Uhr
Umweltinformationszentrum

MOBILITÄTSBERATUNG / FAHRRADREGISTRIERUNG

Info: www.Leipzig.de/uiz
UIZ, Prager Straße 118–136, Haus A.II

UM DIE DREI GLEICHEN

26 Do

3 / 1 € + Bahnticket (Gruppenrabatt) ▶ 50 km ▶ Mit dem Zug nach Gotha. Ab Gotha auf dem Radweg »Thüringer Städtekette« nach Erfurt. Zahlreiche Besichtigungsmöglichkeiten, Rast und Einkehr. Zugrückfahrt ab Erfurt

7:45 Uhr
ADFC Leipzig
Leipzig Hbf.,
Servicepunkt
Querbahnsteig

Info: Michael Freese, 0172 / 169 23 24,
fremich0225@gmail.com

SCHLÖSSERTOUR ÜBER OST- NACH WESTELBIEN

06 Mo

3 / 1 € + Bahnticket ▶ 70 km ▶ Mit dem Zug nach Torgau. Auf dem Elberadweg über Graditz, Triestewitz, Mühlberg, Weißnig nach Torgau. Rast und Einkehr, Rückfahrt individuell.

7:50 Uhr
ADFC Leipzig
Leipzig Hbf.,
Servicepunkt
Querbahnsteig

Info: Michael Freese, 0172 / 169 23 24,
fremich0225@gmail.com

KOSTENLOSE RECHTSBERATUNG FÜR ADFC-MITGLIEDER

07 Di

Ranstädter Steinweg 1

17:00 Uhr
ADFC Leipzig

OBERHOLZ UND VINETA

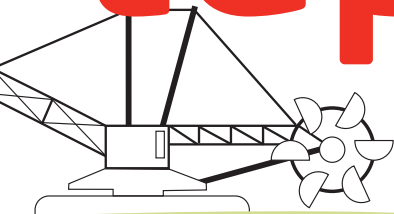
11 Sa

3 / 1 € ▶ 50 km ▶ Auf dem Pleißeradweg zu Markkleeberger und Störmthaler See, zum Botanischen Garten Oberholz (Besichtigung). Am Vineta-Bistro ist ein Imbiss möglich. Der Rückweg (Einkehr im »Brot & Kees« möglich) führt über den Wildpark bis zum Startpunkt.

9:00 Uhr
ADFC Leipzig
Clara-Zetkin-Park,
Sachsenbrücke

Info: Karin Raab, 0176 / 42025356

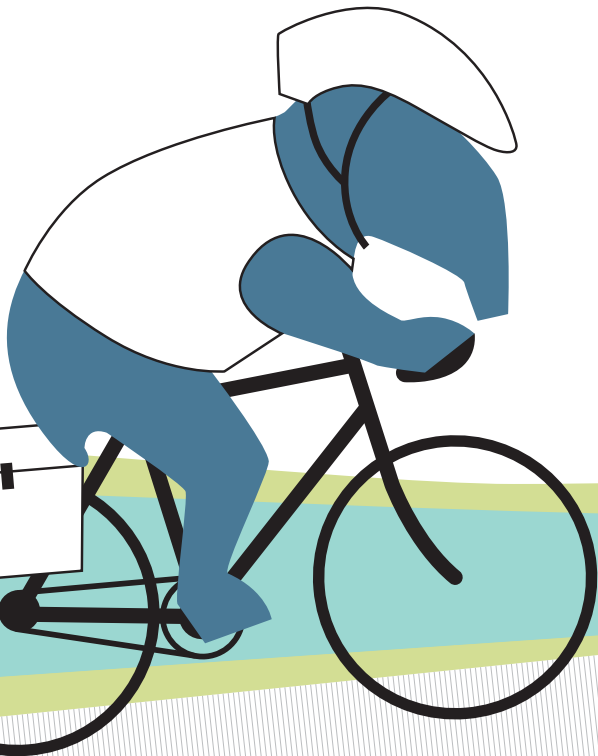
tapir



Tagebau & Tiefland Radelkompetenz in

tapir – Euer Ourdoorladen für Radreiseausrüstung

Georgiring 4-7 | 04103 Leipzig | Mo – Fr 11 – 19 Uhr, Sa 10 – 1



dsbucht: n Leipzig seit 1990

& Bikepacking-Touren

18 Uhr | www.tapir-store.de

11 Sa

10:00 Uhr
ADFC Leipzig
Clara-Zetkin-Park,
Sachsenbrücke

LEIPZIGER VORORTE IM WESTEN

3 / 1 € ▶ 45 km ▶ Manche frühere Vororte sind längst in die Stadt integriert, interessante Ortskerne sind teilweise erhalten. Später eingemeindete Orte zeigen noch sehr dörfliche Strukturen. Eine Zeitreise durch 150 Jahre Stadtgeschichte

Info: Frank Pörner, 0160 / 93 48 86 91,
Fr.poerner@gmail.com

13:30 Uhr
ADFC Leipzig
Haus Auensee

KIRCHENSCHÄTZE IM LEIPZIGER WESTEN

3 / 1 € ▶ 20 km ▶ Die Route führt vom Auensee durch die Burgau zur spätgotischen Kirche in Gundorf. Es schließt sich die spätromanische Chorturmkirche Lindennaundorf an, und die Tour erreicht ihr Ziel mit der barocken Dorfkirche in Miltiz.
Rückfahrt individuell

Info: Pfarrer Ulrich Seidel,
0341 / 33 78 51 40, seidel51@gmx.de

12 So

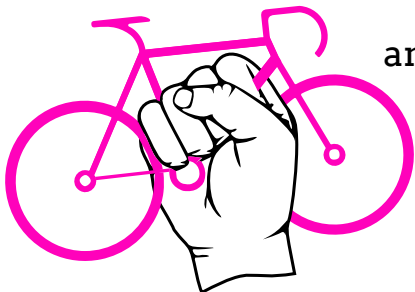
0:45 Uhr
Apricus e. V.
Leipzig Hbf,
Westseite

LEIPZIGER STRAHL ZUR BERLINER STERNFAHRT

5 / 4 € ▶ 195 km ▶ Radtour zur Berliner Sternfahrt ab Leipzig größtenteils auf leerer B2 über Bad Dübener Heide, Wittenberg, Treuenbrietzen, Werder. Ab hier offizielle Tour des ADFC Berlin. Netto 21 km/h, größere Pause in Wittenberg.
Ziel: Umweltfest Berlin

Info: Michael Kraus, sternfahrt@apricus-ev.de

Critical Mass **Leipzig**



am **letzten Freitag**
im **Monat**

ab **18 Uhr**
» Augustusplatz

#wirsinderverkehr - Rundfahrt

cmlpz.de

#mehrplatzfürsrad

WIR APRICÜSSE

[lat. die Sonnenbeschienenen]

möchten euch mitnehmen

...

auf erlebnisreiche Radausflüge,
Wanderungen, Paddeltouren,
Skitouren und Klettereien.

—

Mal mit, mal ohne Zelt,
mal mehr, mal weniger sportlich

...

**HAUPTSACHE DRAUSSEN,
IN UND MIT DER NATUR!**



Kontakt in Sachsen: Michael Kraus | mkraus70@yahoo.de

12 So

13:30 Uhr
ADFC Leipzig
Bahnhof L.-Plagwitz,
Vorplatz

NIETZSCHE ERRADELN – AUF NACH RÖCKEN

3 / 1 € ▶ 50 km ▶ Auf der ehemaligen Eisenbahnlinie Plagwitz-Pörsten radeln. In Meuchen Gustav-Adolf-Gedenkkirche, an Lützen vorbei nach Röcken zu Geburtshaus und Taufkirche von F. W. Nietzsche und dessen Grabstelle sowie Nietzschedenkstätte, ca. 90 Min. Aufenthalt

Info: Peter Helbig, 0341 / 479 27 98,
PHelbig3@gmx.de

14 Di

17:00 Uhr
ADFC Leipzig
Ranstädter Steinweg 1

RADLERTREFF: LEIPZIG – GESTERN UND HEUTE

0 € ▶ 10 km ▶ Wir schauen uns einige interessante Plätze an und vergleichen sie mit dem historischen Leipzig aus dem 19. Jahrhundert.

Info: Bernd Rudolph, 0171 / 366 37 90,
radtouren-leipzig@t-online.de

18 Sa

8:00 Uhr
ADFC Leipzig
Connewitzer Kreuz

VON LEIPZIG NACH AMERIKA UND ZURÜCK

3 / 1 € ▶ 90 km ▶ Fahrt ins Neuseenland, weiter über Bad Lausick und Geithain nach Penig. Endpunkt ist Amerika im Tal der Zwickauer Mulde. Mittagessen in der »Höllmühle« möglich. Per Rad zurück nach Geithain. Bahn-Rückfahrt

Info: Thomas Wildenauer, 0176 / 66 18 86 58,
thomas.wildenauer@adfc-leipzig.de

Bett+Bike Qualitätsauszeichnung

Hier schlafen Radreisende gut!

Ihr Rad ist sicher abgestellt, Ihre Kleidung trocknet im Schlaf.
Ein vitales Frühstück bringt Sie morgens in Schwung.



Finden Sie bequem Ihre
Unterkunft mit Bett+Bike bei
über 5.800 fahrradfreundlichen
Unterkünften.

19 So

9:45 Uhr
Günther Seiring
Leipzig Hbf.,
Eingang Westhalle
Sparda-Bank

TAGESTOUR 6/2022:

NACH MUTZSCHEN UND WERMSDORF

0 € ▶ 65 km ▶ Von Grimma in Richtung Döbener Wald. Nach Würschwitz erreichen wir Mutzschen und schließlich die Hubertusburg in Wermsdorf. Der Rückweg führt uns nach Wurzen und auf dem Muldental-Radweg nach Grimma. Rast, Einkehr möglich.

Verbindliche Anmeldung bitte bis 12.06.2022!

Info: Günther Seiring, 0151 / 74 47 96 87,
guenther.seiring@web.de

21 Di

15:00 Uhr
ADFC Leipzig,
LeipzigGrün und
Grüner Ring Leipzig
Grassimuseum Leipzig,
Johannisplatz 5–11

FÊTE DU VÉLO – FÊTE DE LA MUSIQUE

0 € ▶ 20 km ▶ Wir sind mobil mit Kultur in Leipzig – gemeinsam Musik erleben in Gärten, Parks, Museen, Clubs und Cafés oder einfach auf den Straßen dabei sein, wenn Leipzig französisch wird.

Programm: www.fetedelamusique-leipzig.de

Info: Michael Berninger, 0177 / 410 34 33,
berninger@leipziggruen.de

22 Mi

15:00 Uhr
ADFC Leipzig
Schleußig, Könnerritz-/
Ecke Holbeinstraße

PLAGWITZ IM WANDEL DER ZEIT

3 / 1 € ▶ 20 km ▶ Plagwitz im Wandel. Es gibt nicht nur neue Erholungsmöglichkeiten, sondern auch interessante moderne Kunst wie Graffitis zu entdecken. Schauen wir uns einige dieser interessanten Werke an. Die alte Spinnerei und das Kunstkraftwerk eingeschlossen

Info: Bernd Rudolph, 0171 / 366 37 90,
radtouren-leipzig@t-online.de

POESIE TRIFFT FAHRRAD – RADWANDERKINO

0 € ▶ 25 km ▶ Leseströmung – Fahrradfreude mit Kurzfilmen und Kurzlesungen zusammen mit dem Literaturinstitut Leipzig

Info: Michael Berninger, 0177 / 410 34 33, berninger@leipziggruen.de

21:00 Uhr
ADFC Leipzig und LeipzigGrün
Augustusplatz

24 Fr

EISLADENRADELN

0 € ▶ 25 km ▶ Fahrradfreude inklusive Verkostung mit Michael und Heino. Teilnahme kostenlos, nur das Eis zahlt jeder selbst

Info: Michael Berninger, 0177 / 410 34 33, berninger@leipziggruen.de

14:00 Uhr
ADFC Leipzig und Radrevier
Friedrichstraße 13

25 Sa

AUF SALZIGER (ELBE-)TOUR NACH SCHÖNEBECK

3 / 1 € + Bahnticket (Gruppenrabatt) ▶ 65 km ▶ Zug nach Dessau. Ab Dessau durch das Biosphärengebiet Mittel-Elbe bis Aken. Auf dem R1 bis zur Mündung der Saale in die Elbe (Barby). Auf dem Elberadweg bis Schönebeck.

Rast und Einkehr. Rückfahrt ab Schönebeck
Info: Michael Freese, 0172 / 169 23 24, fremich0225@gmail.com

7:30 Uhr
ADFC Leipzig
Leipzig Hbf.,
Servicepunkt
Querbahnsteig

26 So

LEIPZIGER ÖKOFETE

IM RAHMEN DER UMWELTTAGE

Besuchen Sie den Stand des ADFC Leipzig!
www.oekoloewe.de

12:00 Uhr
Ökolöwe Umweltverbund
Leipzig e.V.
Clara-Zetkin-Park

02 Sa

IM GARTENREICH DES FÜRSTEN FRANZ

7:30 Uhr 3 / 1 € ▶ 70 km ▶ Die Gartenreichtour Fürst Franz ist nach Fürst ADFC Leipzig Leopold III. Friedrich von Anhalt-Dessau (1740–1817) benannt. S-Bahnhof Sie führt durch die einzigartige Elbauenlandschaft, das Wilhelm-Leuschner-Platz, Biosphärenreservat Mittelelbe und das UNESCO Gartenreich Bahnsteig Dessau-Wörlitz. **Info:** Martina Kiesgen-Millgramm, 0162 / 710 62 05, m.kiesgen@kabelmail.de

05 Di

KOSTENLOSE RECHTSBERATUNG FÜR ADFC-MITGLIEDER

17:00 Uhr
ADFC Leipzig Ranstädter Steinweg 1

09 Sa

SÜDSEE(N)-TOUR FÜR FORTGESCHRITTENE

9:00 Uhr 3 / 1 € ▶ 80 km ▶ Wir starten in Connewitz zu folgenden ADFC Leipzig Seen: Markkleeberger See, Störmthaler See, Kahnsdorfer See, Connewitzer Kreuz Zwenkauer See, Elsterstausee und Cospudener See. Unterwegs bei Bedarf mehrere Pausen mit Picknick. Einkehr möglich, falls gewünscht **Info:** Thomas Wildenauer, 0176 / 66 18 86 58, thomas.wildenauer@adfc-leipzig.de

16 Sa

AUF ZUM ILM-RADWEG!

9:00 Uhr 6 / 2 € ▶ 130 km ▶ Zwei-Tages-Tour. Über Erfurt mit der Bahn ADFC Leipzig nach Stützerbach. Von der Ilmquelle mit dem Rad ca. 60 km Leipzig Hbf., nach Kranichfeld, dort Übernachtung. Am Sonntag 17.07. Servicepunkt über Weimar durch das schöne Ilmtal etwa 70 km nach Großheringen bis zur Mündung in die Saale. Nach Laune eventuell Querbahnsteig Anschluss an den Saaleradweg bis Weißenfels (30 km). Bitte wegen Übernachtung anmelden! **Info:** Peter Hartelt, 0341 / 391 87 35, peter.tour@gmx.de

NOTENRAD-BAUERNKANTATEN-TOUR

30 Sa

0 € ▶ 15 km ▶ Notenrad-Tour über Rosental, Gohliser Schlösschen, Schillerhaus, forum thomanum nach Kleinzschocher mit Picknick und Tanz im Grünen anlässlich der Uraufführung von Bachs Bauernkantate vor 280 Jahren im dortigen Rittergut

Info: Elke Leinhoß, 0341 / 25 35 48 60,
leinhosz@notenspur-leipzig.de

11:00 Uhr
Notenspur Leipzig e. V.
Leibnizstraße,
Eingang zum Rosental

KOSTENLOSE RECHTSBERATUNG FÜR ADFC-MITGLIEDER

02 Di

Ranstädter Steinweg 1

17:00 Uhr
ADFC Leipzig

ZUR WEINSTRASSE MANSFELDER SEEN

07 So

3 / 1 € + Bahnticket (Gruppenrabatt) ▶ 65 km ▶ S-Bahn nach Halle. Ab Halle (Saale) durch die Weinregion Mansfelder Seen zu Schloss Seeburg, in die Städte Eisleben und nach Mansfeld.

Rast, Einkehr. Rückfahrt ab Erdeborn

Info: Michael Freese,
0172 / 169 23 24, fremich0225@gmail.com

8:00 Uhr
ADFC Leipzig
Leipzig Hbf.,
Servicepunkt
Querbahnsteig

SAALE-ELSTER-KANAL-RADWEG

13 Sa

0 € ▶ 50 km ▶ Fahrt in die Zukunft von Leipzig bis Bad Dürrenberg zum Entwicklungspotential vor Ort, mit Experten: u. a. Angela Zábajník (Stadt Leipzig, ASG), Heike König (Grüner Ring Leipzig) und Michael Berninger (LeipzigGrün) zur Planung des Radwegs.

Info: Heike König, 0162 / 280 78 60,
geschaeftsstelle@gruenerring-leipzig.de

10:30 Uhr
Grüner Ring Leipzig
und LeipzigGrün
GFZK,
Karl-Tauchnitz-Straße 11

14 So

11:00 Uhr
LeipzigGrün, Grüner Ring
Leipzig, Vielfaltergarten
Botanischer Garten Leipzig,
Linnéstr. 1

SCHMETTERLINGSRADELN IM VIELFALTERGARTEN

0 € ▶ 30 km ▶ Tour zu Baukultur und Stadtnatur mit Michael Berninger über insektenfreundliche Gärten und naturnahe Kleingärten; Stationen u. a. ausgezeichnete Gärten aus dem Wettbewerb Naturnaher Kleingarten, »Leipzig summt« und »Wald & Wiese« in Paunsdorf, ca. 5 Stunden

Info: Michael Berninger, 0177 / 410 34 33,
berninger@leipziggruen.de

20 Sa

8:00 Uhr
ADFC Leipzig
Clara-Zetkin-Park,
Sachsenbrücke

ARVEDSHOF, DENK MAL AN DER KLEINEN EULA

3 / 1 € €, ggf. Bahnticket, Einkehr + Dias ▶ 50 km ▶ An Pleiße und Seen zu ursprünglicher Landschaft mit oft leeren Herrenhäusern um Oelzschau, Hainichen, Stockheim, Steinbach, Beucha, Flößberg, Trebshain, Elbisbach, Hopfgarten, Buchheim. Dias zur Historie, Bahnrückfahrt Bad Lausick. Picknick+Einkehr

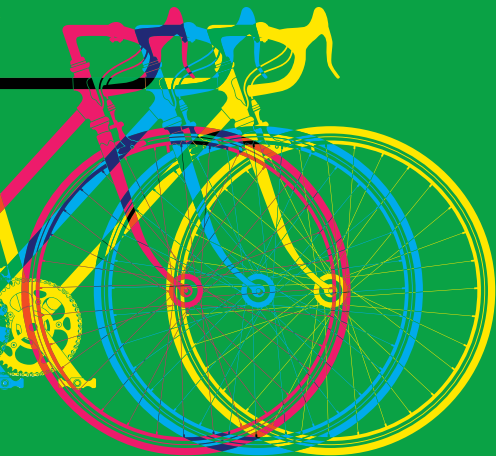
Info: Jürgen Heimbucher, 034297 / 128 22,
jheimbucher@web.de

14:00 Uhr
ADFC Leipzig
Connewitzer Kreuz

DÖRFER IN LEIPZIG

3 / 1 € ▶ 40 km ▶ Wir besuchen alte Dörfer im Leipziger Stadtgebiet, von denen mehr oder weniger übrig geblieben ist. Connewitz, Knauthain, Leutzsch und Wahren gehören auf jeden Fall dazu. Lasst Euch überraschen! Bitte an Picknick und kleines Taschengeld denken.

Info: Thomas Wildenauer, 0176 / 66 18 86 58,
thomas.wildenauer@adfc-leipzig.de



**pöge
druck**
www.poege Druck.de

TAGESTOUR 8/2022:

OSCHATZ UND DAS MÜGELNER LAND

9:45 Uhr

0 € ▶ 60 km ▶ Mit der Bahn reisen wir nach Dahlen, um die Rundtour zu starten. Auf direktem Weg radeln wir nach Oschatz, weiter geht es bis Mügeln, dann durchs Mügeln Land bis Waldheim. Nun noch bis zum Döbelner Hbf und mit dem Zug zurück **Info:** Günther Seiring, 0151 / 74 47 96 87, guenther.seiring@web.de

Günther Seiring
Leipzig Hbf.,
Eingang Westhalle
Sparda-Bank

21 So

NOTENRAD-TOUR NACH LÜTZSCHENA

3 / 1 € ▶ 20 km ▶ Notenrad-Tour nach Lützschena anlässlich 200 Jahre Park und Schloss Lützschena, Picknick und Konzert im Grünen: »Schumann, Lortzing & Friends« **Info:** Elke Leinhoß, 0341 / 25 35 48 60, mail@notenspur-leipzig.de

11:00 Uhr
Notenspur Leipzig e. V.
Oper Leipzig

AUGUST/SEPTEMBER

23 Di

14:00–17:00 Uhr

Umweltinformationszentrum

MOBILITÄTSBERATUNG / FAHRRADREGISTRIERUNG

Info: www.Leipzig.de/uiz

UIZ, Prager Straße 118–136, Haus A.II

01 Do

16:00 Uhr

ADFC Leipzig

Pferderennbahn

Scheibholz, Eingang

AM NACHMITTAG IN DEN SÜDWESTEN

0 € ▶ 25 km ▶ Fortuna, Hohenthal und Zickmantel ...

eine Spurensuche in Südwest. Einkehr ist vorgesehen

Info: Lutz Ramson, 0341 / 961 05 78,

lutz.ramson@adfc-leipzig.de

06 Di

17:00 Uhr

ADFC Leipzig

KOSTENLOSE RECHTSBERATUNG

FÜR ADFC-MITGLIEDER

Ranstädter Steinweg 1

09 Fr

–
29 Do

Info und

Anmeldung:

www.stadtradeln.de

STADTRADELN – FAHR MIT IM TEAM DES ADFC LEIPZIG!

Mach mit beim Wettbewerb, bei dem es darum geht,
21 Tage lang möglichst viele Alltagswege klimafreundlich
mit dem Fahrrad zurückzulegen.

10 Sa

9:00 Uhr

Apricus e. V., LeipzigGrün,

Grüner Ring Leipzig

Bahnhof Borsdorf

GRÜNER RING TEIL 1 (NORDROUTE)

3 / 2 € ▶ 65 km ▶ Von Borsdorf entlang des nördlichen

Grünen Ringes nach Markranstädt. Überwiegend auf
Nebenstraßen und naturbelassenen Wegen.

An- und Abreise erfolgt individuell. Picknick bitte mitbringen.

Einkehr eventuell möglich

Info: Thomas Stark, 0160 / 97 06 13 24,

troeglitz1966@aol.com

AUF GOETHE'S SPUREN

3 / 1 € + Bahnticket (Gruppenrabatt) ▶ 50 km ▶ Mit der RB bis Weimar. Ab Weimar auf dem Ilmtal-Radweg über Apolda, Bad Sulza zur Mündung in die Saale bei Großheringen, weiter auf dem Saaleradweg bis Naumburg. Rast und Einkehr.

Rückfahrt ab Naumburg

Info: Michael Freese,
0172 / 169 23 24, fremich0225@gmail.com

7:45 Uhr
ADFC Leipzig
Leipzig Hbf.,
Servicepunkt
Querbahnsteig

GRÜNER RING TEIL 2 (SÜDRUTE)

3 / 2 € ▶ 70 km ▶ Von Markranstädt entlang des südlichen Grünen Ringes nach Borsdorf, überwiegend auf Nebenstraßen und naturbelassenen Wegen.

An- und Abreise erfolgt individuell.

Picknick bitte mitbringen. Einkehr eventuell möglich

Info: Thomas Stark, 0160 / 97 06 13 24,
troeglitz1966@aol.com

9:00 Uhr
Apricus e. V., LeipzigGrün,
Grüner Ring Leipzig
Bahnhof Markranstädt

TAGESTOUR 9/2022: IN DER PARTHENAUE

0 € ▶ 60 km ▶ Von der Mündung in die Elster folgen wir der Parthe durchs Leipziger Land bis Beucha und kehren mit dem Zug zurück.

Info: Günther Seiring, 0151 / 74 47 96 87,
guenther.seiring@web.de

10:00 Uhr
Günther Seiring
S-Bahnhof
Leipzig-Möckern (oben)

SEPTEMBER

13 Di

17:00 Uhr
ADFC Leipzig
Ranstädter Steinweg 1

RADLERTREFF – FEIERABENDTOUR

0 € ▶ 23 km ▶ Durch das Zentrum zum Stötteritzer Wäldchen, Völkerschlachtdenkmal, zur Marienquelle, Dr.-Külz-Park und über das ehemalige Messengelände zurück zur Innenstadt. Entlang der Tour gibt es wieder Interessantes zu sehen und zu berichten.

Info: Bernd Rudolph, 0171 / 366 37 90,
radtouren-leipzig@t-online.de

17 Sa

10:30 Uhr
Apricus e. V.
Leipzig Hbf., Gleis 23
(Zug von Chemnitz 10:30h)

LEIPZIG – CHEMNITZ (MIT BEIDEN ADFCS)

3 / 2 € ▶ 85 km ▶ Durch Auenwald zum Markleeberger, Störmtaler See, über kleine Landstraßen, Bad Lausick, Rochlitz (Mühle/Burg). Entlang der Chemnitz in die Stadt. Keine Bummeltour, keine Raserei! Keine Einkehr geplant. Mögliche Versorgung in Rochlitz und in Störmtal am Imbiss/Café

Info: Michael Kraus, 0176 / 31 33 01 08,
michael.kraus@adfc-leipzig.de

25 So

15:00 Uhr
Verkehrswende Leipzig
Simsonplatz vor dem
Bundesverwaltungsgericht

KIDICAL MASS LEIPZIG

0 € ▶ Auf einer für Autos gesperrten, abgesicherten Strecke fahren Kinder ab 4 Jahren selbstständig und sicher auf der Fahrbahn durch die Stadt. Die Kidical Mass gibt Kindern eine Stimme im Verkehr und setzt ein Zeichen für nachhaltige Mobilität.

27 Di

14:00–17:00 Uhr
Umweltinformationszentrum

MOBILITÄTSBERATUNG / FAHRRADREGISTRIERUNG

Info: www.Leipzig.de/uiz
UIZ, Prager Straße 118–136, Haus A.II

KOSTENLOSE RECHTSBERATUNG FÜR ADFC-MITGLIEDER

Ranstädter Steinweg 1
ADFC Leipzig

17:00 Uhr

04 Di

MEIN FREUND DER BAUM

0 € ▶ 35 km ▶ Auf der Suche nach dem Grünen Ring zu Baukultur und Stadtnatur mit Michael Berninger (LeipzigGrün) und Dr. Matthias Schwieger (Botanischer Garten) zu neuen Wäldern in Leipzig

Info: Michael Berninger, 0177 / 410 34 33,
berninger@leipziggruen.de

10:30 Uhr

LeipzigGrün, Grüner Ring
Leipzig, Vielfaltergarten
Botanischer Garten Leipzig,
Linnéstraße 1

08 Sa

IN DIE NIEDERLAUSITZER HEIDELANDSCHAFT

3 / 1 € + Bahnticket (Gruppenrabatt) ▶ 70 km ▶ S-Bahn nach Torgau. Ab Torgau auf den Radwegen B 87 + Schwarze Elster in die Kurstadt Bad Liebenwerda und nach Doberlug-Kirchhain. Zahlreiche Besichtigungsmöglichkeiten, Rast und Einkehr. Rückfahrt ab Doberlug-Kirchhain

Info: Michael Freese, 0172 / 169 23 24,
fremich0225@gmail.com

7:30 Uhr

ADFC Leipzig
Leipzig Hbf.,
Servicepunkt
Querbahnsteig

09 So

MIT DEN OBSTGENOSSEN NACH BELGERSHAIN

0 € ▶ 45 km ▶ Auf der Suche nach dem Grünen Ring lernen wir Streuobstwiesen kennen und gehen auf Erntetour.

Info: Michael Berninger, 0177 / 410 34 33,
berninger@leipziggruen.de

10:00 Uhr

LeipzigGrün, Grüner Ring
Leipzig, Vielfaltergarten
Botanischer Garten Leipzig,
Linnéstraße 1

OKTOBER

11 Di

19:00 Uhr
ADFC Leipzig
Ranstädter Steinweg 1

BILDERVORTRAG »VON KAP HORN NACH BOGOTA«

5/3 € ▶ Auf zwei Reisen erlebte Jürgen Wasmann Südamerika. Kreuz und quer durch den Kontinent: von Kap Horn bis Bogota, von Rio de Janeiro bis Santiago de Chile. Mit dem Fahrrad auf der Suche nach den Naturwundern und auf den Spuren der Andenkultur und der Inkas.
Info: Margret.Richter@adfc-leipzig.de

25 Di

14:00–17:00 Uhr
Umweltinformationszentrum

MOBILITÄTSBERATUNG / FAHRRADREGISTRIERUNG

Info: www.Leipzig.de/uiz
UIZ, Prager Straße 118–136, Haus A.II

29 Sa

10:00 Uhr
Apricus e. V.
ADFC Leipzig,
Ranstädter Steinweg 1

LEIPZIGER NORDWESTEN

3 / 2 € ▶ 73 km ▶ Tour zum Schlosspark Lützschena, Schlosspark Dieskau, am Wallendorfer See entlang zur Schleusenruine Wüsteneutsch. Zurück am Kanal entlang und am Bienitz vorbei. Keine Einkehr, Supermarkt unterwegs. Toilette ziemlich am Anfang und Ende der Tour.
Info: Michael Kraus, 0176 / 31 33 01 08,
michael.kraus@adfc-leipzig.de

31 Mo

10:00 Uhr
GROSSE Radwelt
in Markkleeberg,
Städtelner Straße 59

ABRADELN 2022

0 € ▶ 30 km ▶ Nach einer Stippvisite am ehemaligen Elsterstausee in Knautkleeberg umrunden wir den Zwenkauer See und radeln durch die Neue Harth zurück zu unserem GROSSE Radwelt-Shop nach Markkleeberg.
Info: GROSSE Radwelt, 0341 / 35 01 97 97,
tourismus@grosse-radwelt.de

NOVEMBER

KOSTENLOSE RECHTSBERATUNG FÜR ADFC-MITGLIEDER

17:00 Uhr
Ranstädter Steinweg 1 ADFC Leipzig

01 Di

BILDERVORTRAG

»MIT DEM RAD IN ASERBAIDSCHAN«

5/3 € ▶ Sabine Mehnert vom ADFC Leipzig berichtet über ihre (Fast-)Rundreise durch Aserbaidschan – das Land mit dem Kaukasus, dem Kaspischen Meer, Steppen, fruchtbaren Tälern mit Wein- und Granatapfeldern bis zum Horizont und der Hauptstadt Baku. **Info:** Margret.Richter@adfc-leipzig.de

19:00 Uhr
ADFC Leipzig
Ranstädter Steinweg 1

08 Di



Allgemeiner Deutscher
Fahrrad-Club

FREIE FAHRT FÜR kleine BÜRGER

Wir wollen, dass Groß und Klein
überall sicher Rad fahren können.

Ein Preis für die ganze Familie:
www.adfc.de/mitgliedschaft

**JETZT
MITGLIED
WERDEN!**

DEZEMBER

06 Di

17:00 Uhr **KOSTENLOSE RECHTSBERATUNG
FÜR ADFC-MITGLIEDER**
ADFC Leipzig
Ranstädter Steinweg 1

13 Di

19:00 Uhr **WEIHNACHTSFEIER FÜR ADFC-MITGLIEDER**
ADFC Leipzig, Ranstädter Steinweg 1

Vorschau – 2023

13 Fr

19:00 Uhr **MULTIMEDIA-VORTRAG**
naTo Leipzig,
Karl-Liebknecht-Str. 48 **»MIT DEM FAHRRAD IN DER RUSSISCHEN ARKTIS«**
Vorverkauf 10 € / 7 €, Abendkasse 12 € / 8 € ▶
Vorverkauf ab 15.11.2022, Di + Do 14–18 Uhr in der
ADFC-Geschäftsstelle ▶ Auf sogenannten ZIMNIKS, den nur
wenige Wochen existierenden Winterwegen über gefrorene
Flüsse, Seen und Sümpfe, wagte sich der Abenteurer Richard
Löwenherz mit dem Fahrrad durch eines der kältesten Gebiete
unseres Planeten: durch Jakutien im Osten Sibiriens – mit
einem Finale auf dem Eis des gefrorenen Arktischen Ozeans.
Info: Margret.Richter@adfc-leipzig.de

19:00 Uhr **BILDERVORTRÄGE**
Di **14. FEBRUAR** 5/3 € ▶ Die Themen für die Termine im
Di **14. März** Februar und März 2023 standen zu Redaktionsschluss
ADFC Leipzig noch nicht fest.
Ranstädter Steinweg 1 aktuelle Informationen auf www.adfc-leipzig.de
Info: Margret.Richter@adfc-leipzig.de



Jetzt Mitglied beim ADFC werden:

Ja, ich trete dem ADFC bei. Als Mitglied erhalte ich kostenlos die Zeitschrift Radwelt und genieße viele weitere Vorteile, siehe www.adfc.de/vorteile.

Einzelmitglied (Jahresbeitrag)

- ab 27 Jahre (66 €) 22-26 Jahre (33 €)
 Jugendmitglied 7-21 Jahre (16 €)
Ich bin minderjährig. Meine Erziehungsberechtigte*r ist mit meinem ADFC-Beitritt einverstanden.

E-Mail

Name des Erziehungsberechtigten (Vor- und Nachname)

Familien-/Haushaltsmitglieder:

Familien-/Haushaltsmitgliedschaft (Jahresbeitrag)

- ab 27 Jahre (78 €) 18-26 Jahre (33 €)
 Zusätzliche jährliche Spende:€

Ich erteile dem ADFC ein SEPA-Lastschriftmandat bis auf Widerruf:

Gläubiger-Identifikationsnummer: DE36ADFO0000266847 | Mandats-Referenz: teilt Ihnen der ADFC separat mit
Ich ermächtige den ADFC, Zahlungen von meinem Konto mittels Lastschrift einzuziehen. Zugleich weise ich mein Kreditinstitut an, die vom ADFC auf mein Konto gezogenen Lastschriften einzulösen. Für die Vorabinformation über den Zahlungseinzug wird eine verkürzte Frist von mindestens fünf Kalendertagen vor Fälligkeit vereinbart. Hinweis: Ich kann innerhalb von acht Wochen, beginnend mit dem Belastungsdatum, die Erstattung des belasteten Betrages verlangen.
Es gelten dabei die mit meinem Kreditinstitut vereinbarten Bedingungen.

Kontoinhaber*in

D E
IBAN
BIC (nur bei ausländischen Bankverbindungen)

Datum, Ort, Unterschrift (für SEPA-Lastschriftmandat)

Datum, Unterschrift (bei Jugendmitgliedern unter 18 Jahren des der Erziehungsberechtigten)

Schicken Sie mir bitte eine Rechnung.

Bitte einsenden an ADFC e. V., Postfach 10 77 47, 28077 Bremen oder per Fax an 0421 3462950 oder per E-Mail an mitglieder@adfc.de. Sie können auch online Mitglied werden unter: www.adfc.de/mitglied-werden. Dort finden Sie auch den Link zu unserer Datenschutzerklärung.

WERDEN SIE MITGLIED IM ADFC LEIPZIG

**UND UNTERSTÜTZEN SIE UNSERE ARBEIT FÜR EINE
FAHRRADFREUNDLICHE UMGEBUNG.**

IHRE VORTEILE

- ▶ Haftpflicht- und Rechtsschutzversicherung im Zusammenhang mit Fußverkehr, Fahrradverkehr, ÖPNV
- ▶ kostenlose Rechtsberatung durch die Rechtsanwälte Ralph Kluttig und Eckard Wessel
- ▶ ADFC-Pannenhilfe
- ▶ Vergünstigungen bei CarSharing und BikeSharing: bei teilauto sparen Sie im Rahmentarif den halben Startpreis (12,50 € anstatt 25 €), die Kautions sinkt von 100 € auf 50 € und der monatliche Grundpreis sinkt von 9 € auf 6 €; bei Nextbike erhalten Sie den RadCard-Tarif für 39 € statt 48 € Grundgebühr jährlich
- ▶ Rabatte
 - bei rad3 40 € auf Zubehör beim Kauf eines Lastenrades;
 - beim Bike Department Ost (BDO) 5 % Nachlass auf Zubehör und Reparaturleistungen (gilt nicht für Sonderpreise, Fahrräder)
 - auf zahlreiche Angebote des ADFC (z. B. bei ADFC-Radtouren)
- ▶ regelmäßig das Magazin »Radwelt« per Post oder E-Mail
- ▶ weitere Vorteile unter www.adfc.de/mitgliedschaft

Stand 11.03.2022, Änderungen vorbehalten

IMPRESSUM

Herausgeber: ADFC Leipzig e. V.

Ranstädter Steinweg 1, 04109 Leipzig

Tel. 0341 / 22 54 03 13

info@adfc-leipzig.de

<https://leipzig.adfc.de/>

Öffnungszeiten: Di/Do 14:00–18:00 Uhr

Redaktion: Heike Bronn, Thomas Wildenauer

Redaktionsschluss: 11.03.2022

Gestaltung: Christiane Liebert

Titelbild: Anne-Katrin Hutschenreuter

Druck: PögeDruck

Handwerkerhof 15, 04316 Leipzig

Auflage: 15.000 Stück

Gedruckt auf 100% Recyclingpapier

Verteilung: Eigenvertrieb und über

culturtraeger



UNTERWEGS

Spezialist für Reiseausrüstung

**Biking
Outdoor
Trekking
Freizeit**

www.unterwegs.biz



Unterwegs Leipzig

Nikolaistraße 47-51

04109 Leipzig

Tel.: 0341 - 308 550 90

Öffnungszeiten:

Mo - Sa 9:30 - 19:00 Uhr

... und auch online:

www.unterwegs.biz





RIESE & MÜLLER

BIKE DEPARTMENT OST



RADKOMPETENZ IN LEIPZIG
WWW.BDOLEIPZIG.DE

*Karl-Liebknecht-Str. 31
Telefon: 0341 689 33 34
kontakt@bdoleipzig.de*